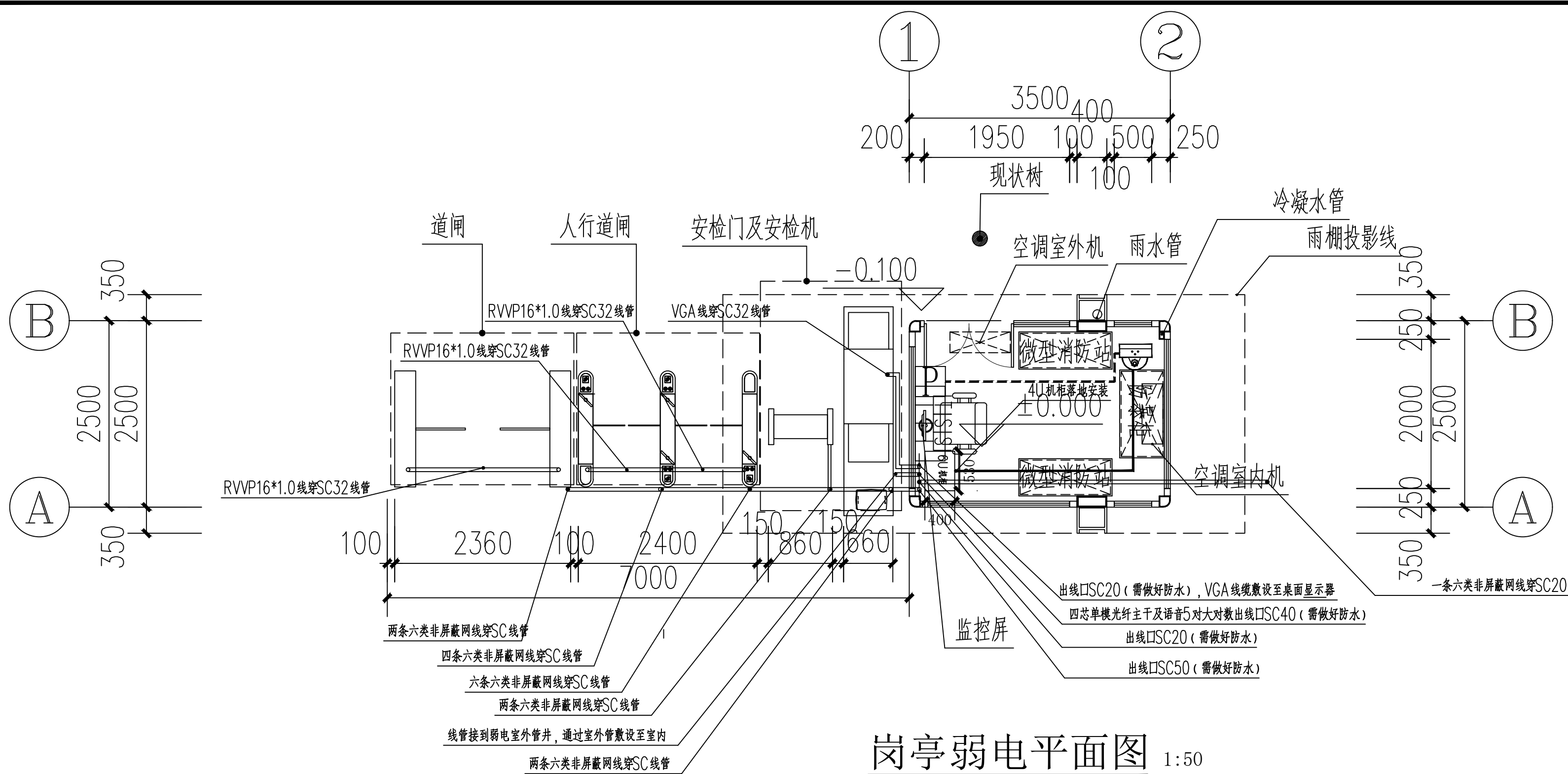
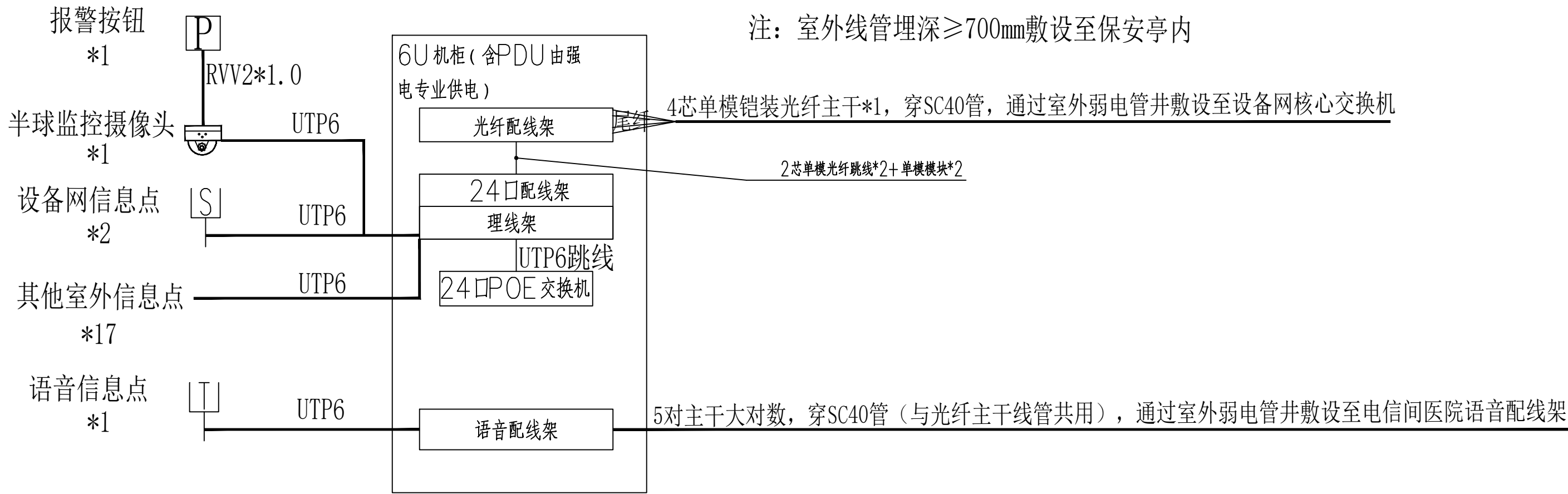


电	气	暖	通	防	
建	筑	结	构	给	排
				水	



岗亭弱电平面图 1:50

注：室外线管埋深≥700mm敷设至保安亭内



岗亭弱电系统图 1:50

注：半球监控摄像头需内置拾音功能及入侵报警接口
报警信号应与110公安信号连通

线缆穿镀锌钢管容积表：

序号	线型	名称	SC20	SC25	备注
1	设备网及语音线路	UTP6	2	3	
2	POE 摄像机线路	UTP6	2	3	
3	报警设备线路	RVV2*1.0	2	3	

图例/标识：

序号	图例	名称	规格	线缆	单位	数量	安装方式
1		语音信息点	语音模块	六类非屏蔽双绞线(UTP6)	个	1	桌内或墙面安装H=300
2		设备网信息点	六类非屏蔽模块	六类非屏蔽双绞线(UTP6)	个	2	桌内或墙面安装H=300
3		数字红外半球	400万1/2.7"CMOS ICR日夜型半球型	六类非屏蔽双绞线(UTP6)	个	1	天花吸顶安装
4		报警按钮		RVV2*1.0	个	1	桌面底安装

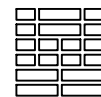
线缆穿镀锌钢管容积表：

序号	线型	名称	SC20	SC25	备注
1	UTP6	六类非屏蔽双绞线	2	3	

附注：

注册章

出图章



华方设计
HFARCHITECTS

广东华方工程设计有限公司
建筑工程设计甲级 设计证书编号 A144014879
城乡规划甲级 人防工程设计乙级

审 定		
审 核		
项目负责人		
校 对		
专业负责人		
设 计		

建设单位	广州市妇女儿童医疗中心		
工程名称	珠江新城院区北门提升改造项目		
子项名称			
图纸名称	岗亭弱电平面图及系统图		

设计号		设计阶段	施工图
专 业	智能化	图 号	
版 次	第一版	日 期	2025.06